

# ✕ 대학생을 위한 신용금융 ✨

[제6주차] 다양한 투자상품과 투자 유의사항

## 2 구조화 상품과 금융투자 시 유의사항



## 구조화 상품



예금, 주식, 채권, 통화, 파생상품 등의 자산을 가공하거나 혼합하여 만들어진 새로운 금융상품

## 주가연계증권(ELS)



개별 주식가격이나 주가지수의 움직임에 연계하여 사전에 정해진 조건에 따라서 조기 및 만기 상환수익률이 결정되는 증권

## 기타파생결합증권(DLS)



기초자산이 주식가격이나 주가지수가 아닌 금리, 환율, 상품가격 등의 변동에 연계되어 사전에 정해진 방법에 따라 투자수익이 결정되는 증권



### ◆ 학습내용

- 구조화 상품
- 금융투자상품 투자 시 유의사항

### ◆ 학습목표

- 구조화 상품의 주요 특성과 손익구조를 설명할 수 있다.
- 금융투자상품 투자 시 유의사항을 설명할 수 있다.

구조화 상품

**‘구조화’**라는 것은?

예금이나 주식, 채권, 통화, 파생상품 등의  
금융상품을 가공하거나 혼합하여  
새로운 금융상품을 만드는 것



구조화 상품

새로운 상품을 만들다  
**ELS, DLS, ELD**



## 구조화 상품과 금융투자 시 유의사항

### 구조화 상품

#### 구조화 상품

### 구조화 상품의 예

## ELS

주가연계증권

(Equity Linked Securities)

## DLS

기타파생결합증권

(Derivatives Linked Securities)

## ELD

주가연계예금

(Equity Linked Deposit)

- 상품의 구조와 내용이 복잡하여 일반투자자들이 정확하게 이해하기 어려움
- 가치에 대한 평가나 정보 입수가 어렵고, 유동성 부족으로 중도해지하는 경우 높은 수수료를 부담하는 경우가 있음
- 구조화상품의 기초자산이 일정 범위를 벗어나는 경우 큰 손실이 발생할 수도 있음



#### 구조화 상품

### 대표적인 구조화 상품

#### 주가연계증권(ELS : Equity Linked Securities)

- 주가나 주가지수의 움직임에 연계해서 현금흐름을 만들어 냄
- 정해진 조건들이 만족되어지는 경우 수익 발생

**장점** 만기, 수익구조 등을 다양하게 설계 가능

**단점** 유동성이 낮고 발행 증권회사의 신용리스크에 노출





## 구조화 상품과 금융투자 시 유의사항

### 구조화 상품

구조화 상품

## ELS의 종류



원금보장여부



기초자산

발행 또는  
판매주체

구조화 상품



원금보장여부



기초자산



발행주체

### 원금보장형

주식이나 파생상품을 이용,  
손실크기를 제한함으로써  
**최소한 원금**이 보장

Vs

### 원금비보장형

기초자산 가격이 일정 범위를  
벗어날 경우 원금까지도 **손실이**  
**발생**할 수 있으나, 그렇지 않을 경우  
원금보장형 상품에 비해  
**수익이 크게 발생** 가능



## 구조화 상품과 금융투자 시 유의사항

### 구조화 상품

#### 구조화 상품



**지수형 상품**

-----> 대부분을 차지함

**주식형 상품**

**혼합형 상품**



#### 구조화 상품



**ELS**

주가연계증권



증권회사가  
발행하여 판매

**ELF**

주가연계펀드



자산운용회사가  
발행

**ELT**

주가연계신탁



은행 등이  
신탁을 통해 판매



## 구조화 상품과 금융투자 시 유의사항

### 구조화 상품

구조화 상품

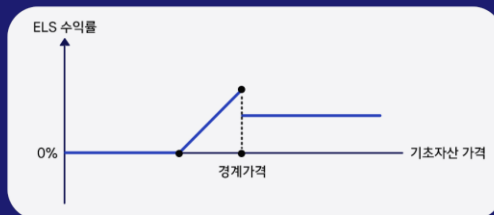
## ELS의 손익구조

원금보장형 ELS



구조화 상품

## 원금보장 Knock-Out형



- 기초자산의 가격 상승 : 일정한 수익률 획득
- 기초자산의 가격 하락 : 원금 보장

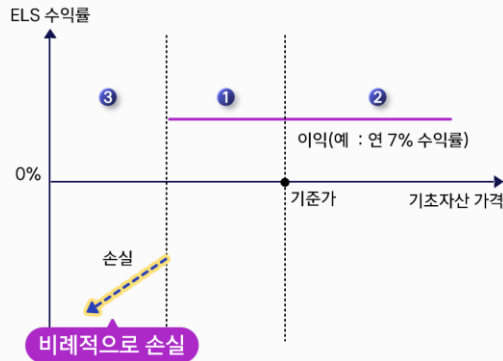


구조화 상품과  
금융투자 시  
유의사항

## 구조화 상품

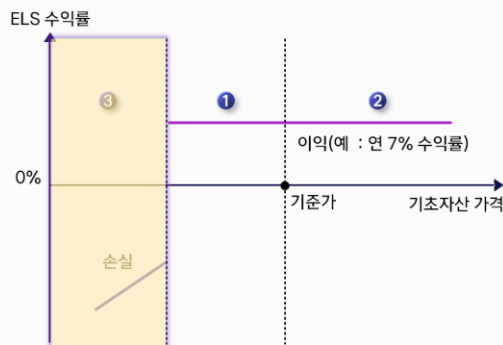
구조화 상품

## 원금비보장형 ELS : Step-down 형태



구조화 상품

## 원금비보장형 ELS : Step-down 형태



- 기준가~일정 수준까지 하락 : **약정된 이익** 취득 가능
- 기준가 이상 : **약정된 이익**만 취득 가능
- 정해진 수준 이하 : **원금손실** 크게 발생





구조화 상품

## 기타파생결합증권(DLS)

DLS와 ELS의 차이점?

ELS

주가연계증권

Vs

DLS

기타파생결합증권

↓

기초자산이 주식가격이나 주가지수가 아닌  
금리, 환율, 상품가격 등의 변동에 연계되어  
사전에 정해진 방법에 따라 투자수익이  
결정되는 증권



구조화 상품

## 기타파생결합증권(DLS)

**파생결합펀드(DLF)**  
*Derivatives Linked Fund*

금리, 환율 등을 기초자산으로 하는 DLS를 편입한 펀드



## 구조화 상품과 금융투자 시 유의사항

### 구조화 상품

구조화 상품

## 유동화 유동화증권



구조화 상품

### 부채

→ 짧은 만기의 상품

예 예금 등

### 자산

→ 기간이 긴 만기의 대출 자산

예 기업의 장기 대출, 부동산 담보 대출 등



## 구조화 상품과 금융투자 시 유의사항

### 구조화 상품

구조화 상품

유동성 낮은 **자산**

↓ 유동화, 유동화 증권

유동성 높은 **자산**



구조화 상품

### 유동화의 장점



금융기관



투자자

유동성이 큰 높은 자산의 현금화로  
자금조달원을 다양화할 수 있음

유동화 자산에서 나오는  
현금흐름이 투자자들에게는 수익이 됨



## 구조화 상품과 금융투자 시 유의사항

### 구조화 상품

#### 구조화 상품



## MBS 주택저당증권

주택에 대한 저당권을 담보로 발행한 증권



#### 구조화 상품

## 구조화 상품의 위험성

상품내용이 복잡하고 주가지수, 금리 등  
기초자산의 가격이 일정범위를 벗어나는 경우  
투자원금의 100%까지 손실을 입을 수 있는  
**위험한 상품**



## 2

구조화 상품과  
금융투자 시  
유의사항

## 구조화 상품

구조화 상품

구조화상품내용 및 투자위험 등의  
충분한 설명과 정확한 이해가 필요



금융투자상품 투자 시 유의사항

투자 위험에  
대처하는 방법





## 구조화 상품과 금융투자 시 유의사항

### 금융투자상품 투자 시 유의사항

금융투자상품 투자 시 유의사항

#### 1 상품의 내용을 알고 투자하기



금융투자상품 투자 시 유의사항

1. 상품의 내용을 알고 투자하기

다양한 특징, 위험, 비용을 가진  
**투자 상품이 존재**



## 2

구조화 상품과  
금융투자 시  
유의사항금융투자상품  
투자 시 유의사항

금융투자상품 투자 시 유의사항

2 보수, 수수료 등 투자비용을 확인 후  
상품 선택하기

금융투자상품 투자 시 유의사항

2. 보수, 수수료 등 투자비용을 확인 후  
상품 선택하기

## 장기 가입 상품

## 예) 연금 상품, 적립식 상품

- 투자비용의 차이가 투자성과에 큰 차이를 가져올 수 있음
- 각 금융협회의 홈페이지 등에서 정보 확인이 필요함
- 판매채널별로는 온라인 가입 시 투자 비용이 오프라인보다 약 30~50% 저렴



## 2

구조화 상품과  
금융투자 시  
유의사항금융투자상품  
투자 시 유의사항

금융투자상품 투자 시 유의사항

**3 투자 위험을 줄이기 위해 분산투자하기**

금융투자상품 투자 시 유의사항

**4 투자수익률 등을 정기적으로 확인하기**

## 2

구조화 상품과  
금융투자 시  
유의사항금융투자상품  
투자 시 유의사항

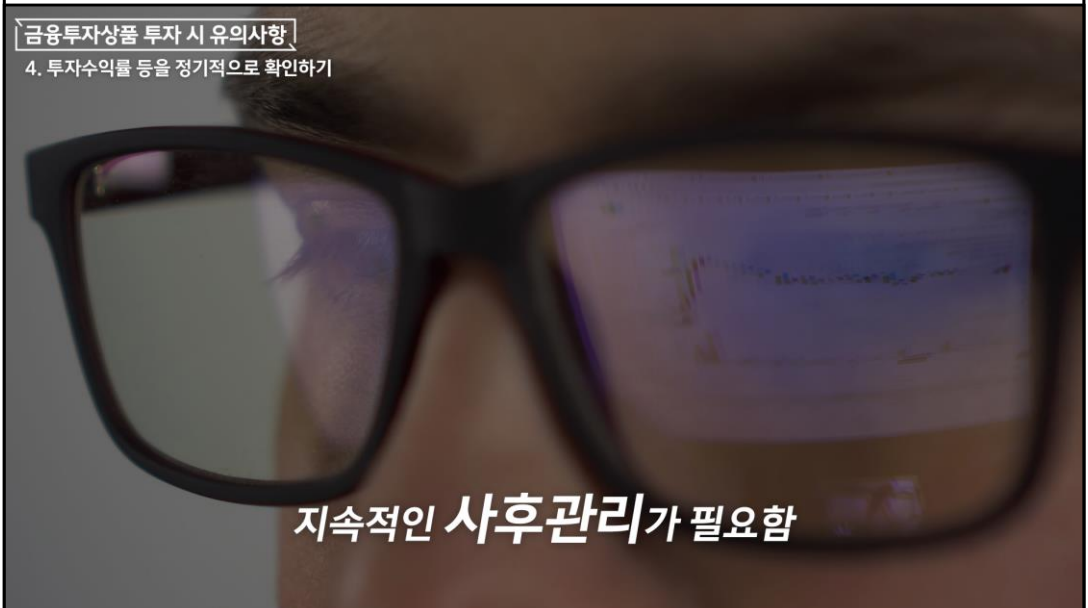
## 금융투자상품 투자 시 유의사항

## 4. 투자수익률 등을 정기적으로 확인하기



## 금융투자상품 투자 시 유의사항

## 4. 투자수익률 등을 정기적으로 확인하기



## 2

구조화 상품과  
금융투자 시  
유의사항금융투자상품  
투자 시 유의사항

금융투자상품 투자 시 유의사항

## 5 수익보다는 위험을 먼저 생각해야 함



금융투자상품 투자 시 유의사항

5. 수익보다는 위험을 먼저 생각해야 함

높은 수익 추구에는

높은 손실 위험이 존재

위험에 대한 고려가 필요!





## 2

구조화 상품과  
금융투자 시  
유의사항금융투자상품  
투자 시 유의사항

금융투자상품 투자 시 유의사항

## 6 투자에 실패할 경우를 생각해야 함



금융투자상품 투자 시 유의사항

레버리지를 쓴다



매우 위험한 투자행위를 한다

7 레버리지 효과와  
환율 변동위험에 유의해야 함

## 2

구조화 상품과  
금융투자 시  
유의사항금융투자상품  
투자 시 유의사항

## 금융투자상품 투자 시 유의사항

7. 레버리지 효과와 환율 변동위험에 유의해야 함

해외투자 시 발생할 수 있는

**환율 변동에 의한 환차손에 유의**

## 금융투자상품 투자 시 유의사항

**8 충분한 상담을 통해 투자정보 얻기**

## 구조화 상품과 금융투자 시 유의사항

금융투자상품  
투자 시 유의사항

금융투자상품 투자 시 유의사항

### 9 투자결과는 전부 투자자에게 귀속됨



금융투자상품 투자 시 유의사항

## 해외 투자 시 유의사항



## 구조화 상품과 금융투자 시 유의사항

### 금융투자상품 투자 시 유의사항

금융투자상품 투자 시 유의사항

## 해외 투자 시 유의사항

| 공시 서류를 통해 기업 정보를 확인하기

| 고위험 상품은 상품구조를 충분히 분석하여 접근



가격 등락폭 제한이 없으므로  
투자손실이 더욱 확대될 수 있음



금융투자상품 투자 시 유의사항

## 해외 투자 시 유의사항

| 공시 서류를 통해 기업 정보를 확인하기

| 고위험 상품은 상품구조를 충분히 분석하여 접근

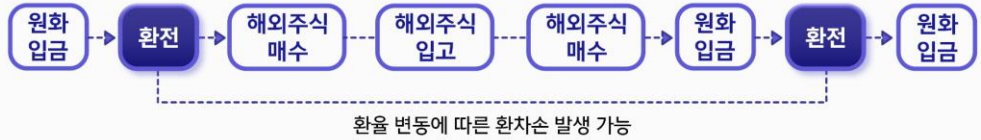
| 환율 변동성 리스크에 유의



## 구조화 상품과 금융투자 시 유의사항

### 금융투자상품 투자 시 유의사항

#### 금융투자상품 투자 시 유의사항



**환율 변동성 리스크에 대한  
인지가 필요함**



#### 금융투자상품 투자 시 유의사항

### 해외 투자 시 유의사항

- | 공시 서류를 통해 기업 정보를 확인하기
- | 고위험 상품은 상품구조를 충분히 분석하여 접근
- | 환율 변동성 리스크에 유의
- | 해외 직접투자 시 국가별 거래여건 및 비용 확인 필요





## 구조화 상품과 금융투자 시 유의사항

금융투자상품  
투자 시 유의사항

금융투자상품 투자 시 유의사항

시장에 존재하는  
**불공정 거래**



금융투자상품 투자 시 유의사항

주가조작,

**시세조종**

거래가 상황에 대해  
서로 짜고 거래(**통정매매**)하거나  
스스로 매수·매도(**가장매매**)하는 행위



## 구조화 상품과 금융투자 시 유의사항

### 금융투자상품 투자 시 유의사항

금융투자상품 투자 시 유의사항

내부자 거래,

## 미공개정보 이용

기업의 중요 정보  
(신제품 개발, 합병, 영업양수도 등)이  
공개되기 전에 회사 내부자가 매매에  
이용하거나 타인에게 이용하게 하는 행위



## 선행매매 등 불건전 거래행위

고객의 주문정보를 처리하기 전  
임직원이 주문정보를 자신의 매매에  
먼저 이용, 종목추천 전 자신이 먼저  
매수하는 선행 매매하는 행위

금융투자상품 투자 시 유의사항

# 손실

# 손해



## 구조화 상품과 금융투자 시 유의사항

### 금융투자상품 투자 시 유의사항

금융투자상품 투자 시 유의사항

### 손실과 손해

손실

투자 상품

손해

투자의 본질적 속성에 의한  
마이너스 (-) 수익

현재 평가액이 투자원금보다 줄어든 것

금융회사가 법을 어기고 결함이 있는  
금융상품이나 서비스를 제공

재산상의 '손해'가 발생하는 것

금융회사에게 배상 요구



금융투자상품 투자 시 유의사항



금융감독원

### 금융분쟁조정

신청하게 되면 비용부담 없이  
빠른 기간 내에 손해를 배상을  
받을 수도 있음



## ◆ 구조화 상품

- 정의 : 예금, 주식, 파생상품 등의 자산을 가공하거나 혼합하여 만들어진 새로운 금융상품
- 특징 : 기초자산의 수익성이나 리스크를 구조화기법을 이용하여 완화하거나 증폭시킨 것이기 때문에 상품의 구조와 내용이 복잡하여 일반투자자들이 정확하게 이해하기 어려움
- 종류 : ELS, ELF, DLS

## ◆ 금융투자상품 투자 시 유의사항

- 투자 시 보수, 수수료 등 상품에 대한 정확한 내용을 인지 후 투자비용이 저렴한 상품을 선택
- 투자위험을 줄이기 위해 분산투자를 하고 투자결과는 전부 투자자 본인에게 귀속됨을 잊지 말아야 함
- 투자 이후 투자수익률 등을 정기적으로 확인하는 등 지속적인 사후 관리가 필요함

